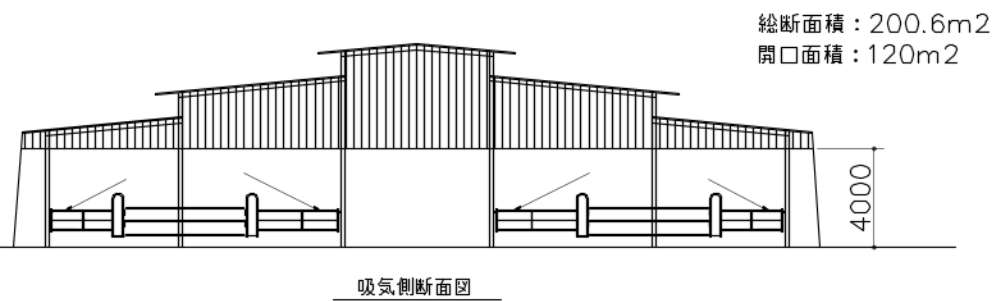
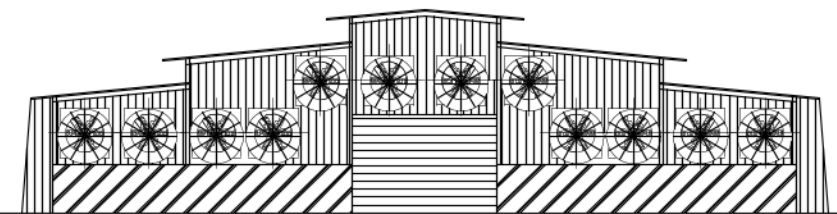


【開口部】
 必要な面積：860,400m³/時 / 679.6m³/時
 = 1,266 sq.ft.
 = 118 m²
 開口部の理論風速：860,400m³/h / 120m² / 60 / 60
 = 1.99 m/s ※1.75m/s以上の事

【トンネル換気計算書】
 舎内体積：108 m x 322m²
 = 14,042 m³
 空気入替時間：1.00 分
 風量/時：14,042 m³ / 1.00 分 x 60 分
 = 842,520 m³/h
 換気扇風量：71,700 m³/h ※静圧20Pa時
 必要台数：842,520 m³/h / 71,700 m³/h
 = 11.75 台
 設計台数：12 台
 設計風量：71,700 m³/h X 12 台
 = 860,400 m³/h
 牛に必要な換気量 1,614.05 m³/時 X 150 頭
 = 242,108m³/時 28% の能力



吸気側断面図



排気側断面図

特記事項



ラクトシステム 株式会社

承認 検図 設計 製図

三浦

縮尺 A3 - 1/300

年月日

工事名

図名

換気扇配置図

図番

番号